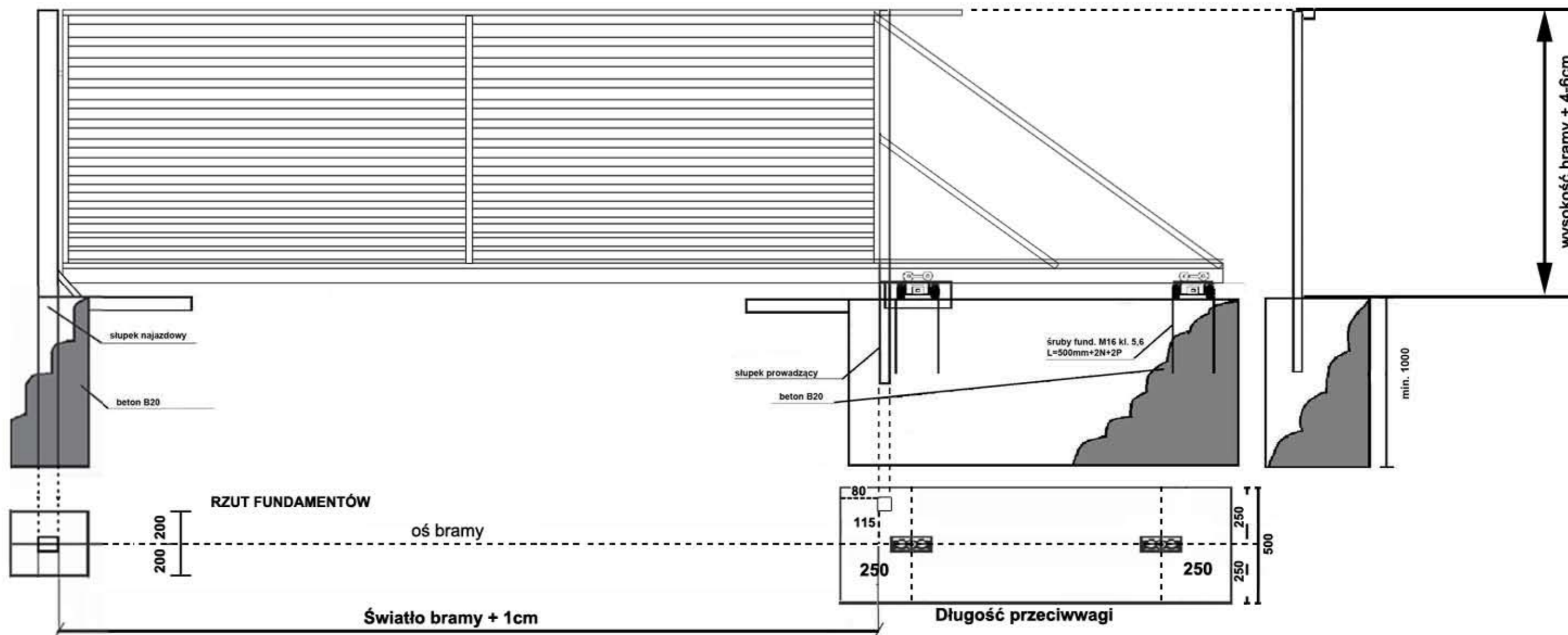


Poglądowy schemat montażu bramy przesuwnej

Widok bramy od strony ulicy

Beton B20 (C16/20)
 Stal Ø 6 mm - klasy AO
 Ø 12 mm - klasy AIII



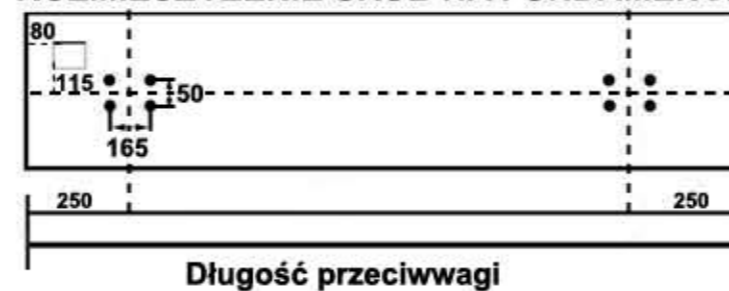
KOLEJNOŚĆ CZYNNOŚCI MONTAŻOWYCH:

Zaleca się przeprowadzić montaż pod nadzorem osoby z uprawnieniami budowlanymi

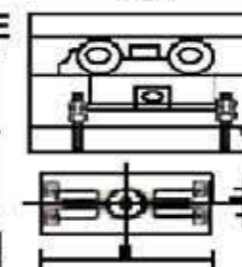
Bramę zamontować 4-6 cm powyżej podłoża

- 1) Wyznaczyć położenie osi bramy w terenie
- 2) Zrobić wykop na fundamenty pod słupki i pod wózki
- 3) Wykonać fundamenty (rozmieszczenie wg rysunku) z umieszczeniem śrub pod wózki i słupki
- 4) Zamontować na słupku prowadzącym rolkę prowadzącą
- 5) Założyć bramę na wózki

ROZMIESZCZENIE ŚRUB NA FUNDAMENCIE



wózek



UWAGA
 PRZED ZABETONOWANIEM ELEMENTU
 PRZEPROWADZIĆ MONTAŻ PRÓBNY

LISTA CZĘŚCI:

- 1) Brama - 1 szt.
- 2) Słupki najazdowy - 1 szt.
- 3) Słupki prowadzący - 1 szt.
- 4) Wózek - 2 szt.
- 5) Rolka prowadząca - 1 szt.
- 6) Rolka najazdowa - 1 szt.
- 7) Szpilki montażowe - zakup we własnym zakresie